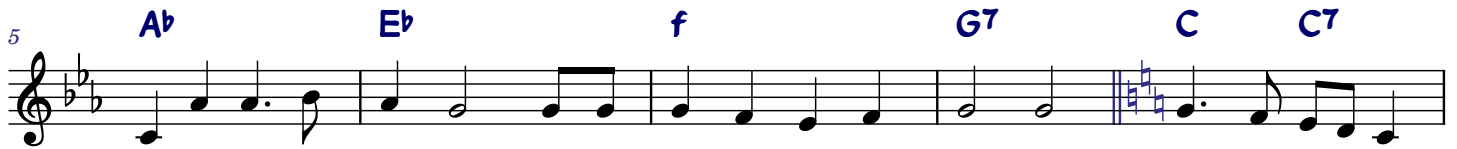


CICHA CICHA NOC



Chodź - my dzie - ci ko - lę - do - wać, Dzie - cią - te - czku a - do - ro - wać. Ko - to
Le - żysz Je - zu nasz ma - len - ki, ta - ki w żło - bku bie - dnu - sień - ki. Po - śpie -
Mo - że zmrę - żysz ma - te o - czka, bo na nie - bie cie - mna no - cka. Bę - dzie -



żło - bka się u - sta - wmy, Je - zu - so - wi za - śpie - waj - my. Ci - cha, ci - cha noc,
wa - my Ci tro - sze - czkę, mo - że uś - niesz za chwi - le - czkę.
my Cię ko - ty - sa - li, choć my też je - ste - śmy ma - li.



świę - ta, świę - ta noc. Ci - cha, ci - cha noc, świę - ta, świę - ta noc.

